

## **Albrechtshof Hotels: Neue Herausforderung für Dana Schmiedel bei der Stadtmission**

+++++

Ein Kapitel ist zu Ende. Das Buch jedoch wird innerhalb des Werkes der Berliner Stadtmission fortgeschrieben. Dana Schmiedel, Hoteldirektorin der Berliner Albrechtshof Hotels und Geschäftsführerin der Hotelgruppe, wechselt zum 1. März innerhalb des Werkes der Berliner Stadtmission zu denen auch die Hotels zugehörig sind. Ihre neue Aufgabe ist die Geschäftsführung der Komm & Sieh gGmbH, einem Integrationsunternehmen der Berliner Stadtmission.

Eigentlich wollte Dana Schmiedel Krippenerzieherin werden. Doch nach einem Stimmbandtest wurde sie, Gott sei Dank, für diese Ausbildung nicht zugelassen. Stattdessen machte sie eine Ausbildung im Hotelbereich. Bereits 1997 wurde sie von ihrer ehemaligen Ausbildungsleiterin Annegret Franke zu den Albrechtshof Hotels geholt. Dort begann vor mehr als 23 Jahren ihre Erfolgsgeschichte: Und obwohl sie den Kick des permanent Neuen nicht brauchte, fanden sich durch ihr Verständnis für Zahlen und ihr gutes Gespür für Menschen schnell Aufstiegsmöglichkeiten innerhalb der Gruppe.

So kam es, dass die Mutter zweier Töchter von der Rezeption über die Reservierung bis zur Direktorin und Geschäftsführerin aufstieg. Dabei verstand sie sich immer sehr gut darauf, Lösungen statt lediglich Problemen zu benennen. Ihre Menschenkenntnis und ihr positiver und wertschätzender Umgang sowohl mit Mitarbeitenden als auch mit Gästen und Geschäftspartnern prägten die Unternehmenskultur deutlich.

Das Ergebnis waren viele Stammgäste und eine für die Hotellerie und Gastronomie unüblich niedrige Fluktuationsrate unter den Mitarbeitenden. Auch durch die Wirtschaftskrise und durch zunehmende Konkurrenz im Hotelbereich, hatte sie so einige schwierige Momente zu bewältigen. Dabei sorgte sie immer für ein Klima der Hoffnung und des Weitblicks und schaffte es, dass alle Mitarbeitenden an einem Strang zogen und die Hotelgruppe in ruhigere Fahrwasser kam.

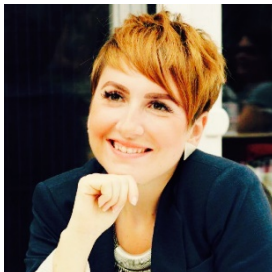
Nun hat Dana Schmiedel eine neue Herausforderung innerhalb der Berliner Stadtmission angenommen, Ihrer neuen Aufgabe in der Geschäftsführung der Komm & Sieh gGmbH sieht sie mit Freude entgegen. *„Ein Abschied ist immer auch ein Neuanfang und so freue ich mich neben aller Wehmut auch auf die neuen Herausforderungen in meinem Leben“*, so Dana Schmiedel.

*„Als Hotelgruppe wünschen wir ihr von Herzen Gottes Segen bei ihrem beruflichen Wechsel und wir sind froh und dankbar, dass wir sie als Kollegin weiterhin innerhalb des Werkes der Berliner Stadtmission in der Nähe haben dürfen. Wir werden ihr durchdringendes Lachen sehr vermissen, freuen uns aber immer darauf, sie in ihrer*

ALBRECHTSHOF Hotel Betriebs Gesellschaft mbH  
Albrechtstraße 8 · 10117 Berlin

*neuen Rolle als Gast bei uns begrüßen zu dürfen“,* sagt ihr Geschäftsführerkollege Reinhard Behrens der ab März die alleinige Geschäftsführung der Hotelgruppe übernimmt.

In der Direktion folgt ihr Matthias Zwielong. Quasi schon länger ein Kollege, der als Leiter des Jugendgästehauses am Hauptbahnhof in Berlin innerhalb der Berliner Stadtmission kein Unbekannter ist. Davor war er als Betriebsleiter im Gästehaus Schwanenwerder tätig. Das Geschäft hat er von der Pike auf in einem privat geführten Hotel im Prenzlauer Berg erlernt. Die Berliner Stadtmission freut sich darauf, die Erfolgsgeschichte des Traditionshotels in Berlin Mitte mit ihm weiter schreiben zu dürfen.



**Kontakt für Fragen und Informationen:**

Stephanie Wegener

Marketingleiterin/ Öffentlichkeitsarbeit

Tel.: +49 30 30886-331

[stephanie.wegener@albrechtshof-hotels.de](mailto:stephanie.wegener@albrechtshof-hotels.de)

[www.albrechtshof-hotels.com](http://www.albrechtshof-hotels.com)